

Chemie – 8. ročník (27. - 30. 4.)

Chemie pro tento týden bude, věřím, pro většinu snadná.

Navazujeme na učivo o ALKOHOLECH.

Také se vracíme do VkJ k tématu závislostí, kde jsme se projevy alkoholismu, drogové závislosti i gamblerství poměrně podrobně zabývali. Dnes tedy jen zlehka zopakujeme.

Kdo má učebnici, jsou to strany 96 a 97. Kdo ne, necht' si přečte následující:

Alkoholické nápoje a lidský organismus

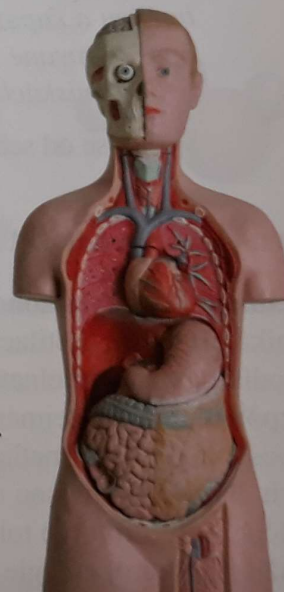


Alkohol vzniká běžně i v přírodě při kvašení ovocných šťáv. Není tedy divu, že neunikl ani pozornosti zvířat. Velice rychle si na alkohol zvykají např. sloni. Vyhledávají nakvašené ovoce, které požívají, a tak se dostávají do stavů blízkých opilosti. V zoologických zahradách prý dokážou předstírat i nemoc, aby dostali léky rozpuštěné v alkoholu. Opilí papoušci se dokonce chovají dost podobně jako lidé, různě drmolí a nesouvisle artikulují.

Ethanol obsažený v alkoholických nápojích má **omamné účinky** na lidský organismus.



Jak se omamné účinky projevují na chování člověka? Které orgány nebo orgánové soustavy jsou alkoholem nejvíce postiženy?



Lidé, kteří alkohol nekonzumují vůbec, se nazývají **abstinenti**. Osoby zcela závislé na požívání alkoholu označujeme jako **alkoholiky**.

Alkohol je **návyková látka** s určitou mírou **tolerance**. To znamená, že k dosažení stejného účinku je zapotřebí postupně stále většího množství alkoholu.



Zamyslete se nad tím, proč lidé záměrně vyvolávají stavy opilosti.

Závislost na alkoholu je doprovázena v posledním stadiu totálním rozpadem osobnosti. Postižený člověk je schopen žít pouze pro alkohol. Léčba závislosti na alkoholu je dlouhodobá a doprovází ji **abstinenční příznaky** (nevolnost, pocity úzkosti, třes atd.). Obvykle se neobejde bez spolupráce s psychologem.

Shrnutí



Ethanol obsažený v alkoholických nápojích je **omamná látka** vyvolávající stavy opilosti, které mohou vést až k úmrtí. Pokud se u postiženého člověka rozvine závislost na alkoholu, hovoříme o **alkoholismu**. Tato závislost je doprovázena fyzickými i psychickými poruchami a může vést k trvalému narušení osobnosti člověka.

Shrnutí si opište do sešitu.

Termín: 30. 4.

Odevzdání: na web nebo mailem

